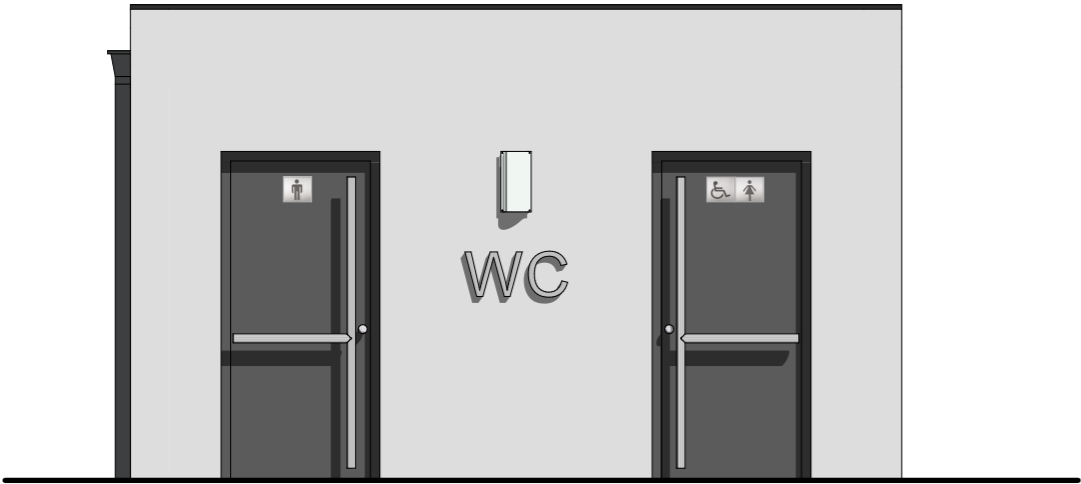
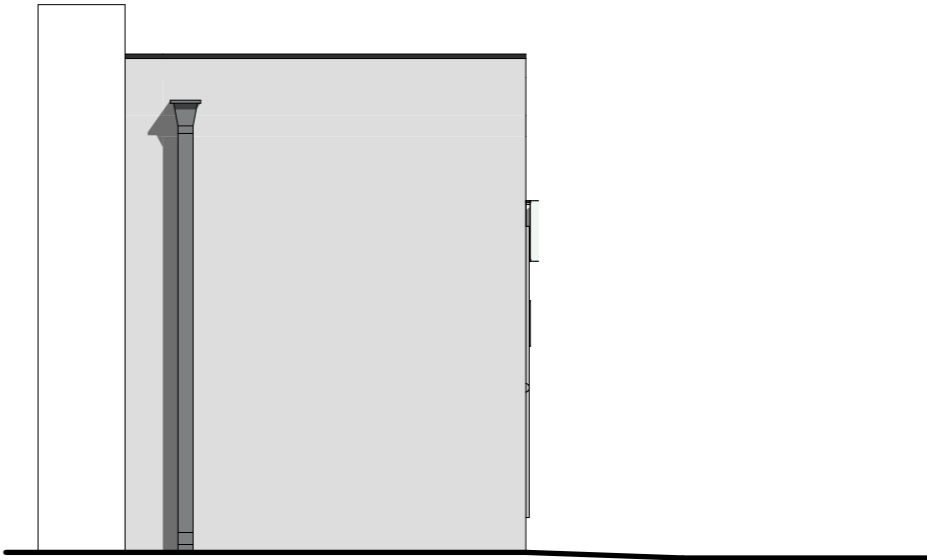


čelní
pohled



boční
pohled



Barevné řešení:
odstín fasády - silikátový nátěr jemně šedý, bude vybrán architektem
klempířské a další prvky sladěny do RAL 7043

Konzultovat s AD a investorem

investor			Souřadnicový systém JTSK		
Nemocnice Písek, a.s., Karla Čapka 589, 39701 Písek					
akce					
Otevřený pavilon rehabilitace Nemocnice Písek, a.s.					
Objekt		část			č. přílohy
S001 Veřejné toalety		D1.1.Architektonicko - stavební řešení			D01.7
obsah výkresu					měřítko
Pohledy					1:25
zpracovatel			Atelier Gaia - Lucie Langová, M.Sc.		stupeň
zodpovědný projektant			Ing. Jaroslav Veselý		datum
vypracoval			Ing. Petr Gabriel		09/2022
GENERÁLNÍ PROJEKTANT			PROJEKTANT ČÁSTI DOKUMENTACE		
			ING. PETR GABRIEL		
KRAJINÁŘSKÁ ARCHITEKTURA Lucie Langová, M.Sc., Autorizovaný krajinářský architekt ČKA sídlí: Polská 4, Znojmo 66902, CZ atelier: Polská 4, Znojmo 66902, CZ, IČO: 72400862, DIČ: CZ8153283974 telefon: +420 608 418470, http:// www.ateliergaia.cz			PROJEKTOVÁ ČINNOST VE VÝSTAVBĚ		
			PRAŽSKÁ ŠIDL.2413/6c, 669 02 ZNOJMO GSM: 728 431 432 TEL: 533 533 297 E-mail: gabriel-petr@email.cz		
©návrh řešení obsažený ve výkresové a textové části je předmětem ochrany dle autorského zákona					